

Latermix Béton1400

Lahek konstrukcijski beton za utrditev
in ojačitev stropov.
Mehanska trdnost $R_{ck} 25$



Prednosti

Nizka teža

Latermix Béton 1400 tehta približno 1.400 kg/m^3 , kar je precej manj od 2.400 kg/m^3 , kolikor znaša teža klasičnega betona. Ojačitveni sloj debeline 5 cm tehta 70 kg/m^2 v primerjavi s $110 - 120 \text{ kg/m}^2$, kolikor tehta klasični beton; manjša obremenitev ($> 40\%$) je posebej dobrodošla pri prenovi lesenih stropov.

Konstrukcijski beton

Latermix Béton 1400 je pravi konstrukcijski beton, namenjen izdelavi nosilnih konstrukcij v skladu s standardom EN 206 in z Evrokodom 2.

Odpornost

Kljub temu, da je lahek, ima Latermix Béton 1400 pur podobno trdnost kot klasični betoni, ki se pripravljajo na gradbišču. Latermix Béton 1400 ima karakteristično tlačno trdnost 250 kg/cm^2 .

Priročnost

Latermix Béton 1400 je na voljo v priročnih vrečah, ki omogočajo enostavno prenašanje in skladiščenje tudi na slabše dostopnih gradbiščih ter omogočajo lažje mešanje, saj je potreben le dodatek vode. Za pripravo optimalne zmesi se svetuje uporaba polžnega mešalnika (lahko tudi kontinuirnega).

Varnost

Latermix Béton je že pripravljen izdelek; ponaša se s stalno in nadzorovano granulometrično krivuljo in odmerjanjem veziva. Enostavna priprava zmesi ob pravilnem odmerjanju vode zagotavlja najboljše lastnosti betona.

Možnost črpanja

Črpa se lahko z navadnimi pnevmatskimi črpalkami, ki se uporabljajo za izdelavo podlage.

Negorljivost

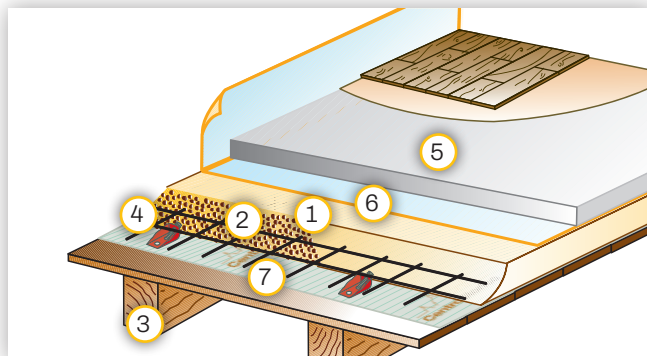
Latermix Béton 1400, izdelan iz Laterlite Plus, silikatnih agregatov in hidravličnih veziv, se ponaša z Evro razredom A1.



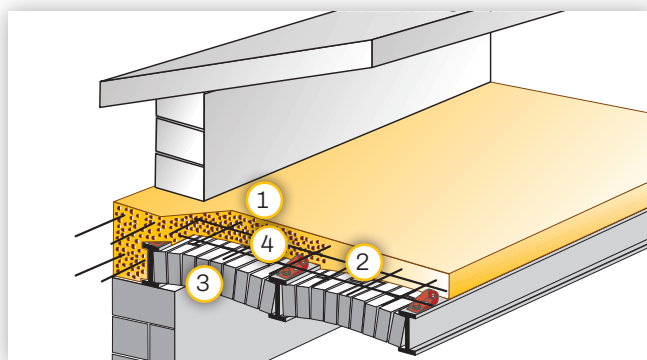
Področja uporabe

- Izdelava sovprežnih plošč pri lesenih in opečno-cementnih stropih (tudi kovinskih pri obstoječih stavbah).
- Povsod, kjer se na gradbišču zahteva lahek in odporen beton, tudi v kratkem času.
- Vgradnja v konstrukcije v skladu s standardom EN 206 in z Evrokodom 2.

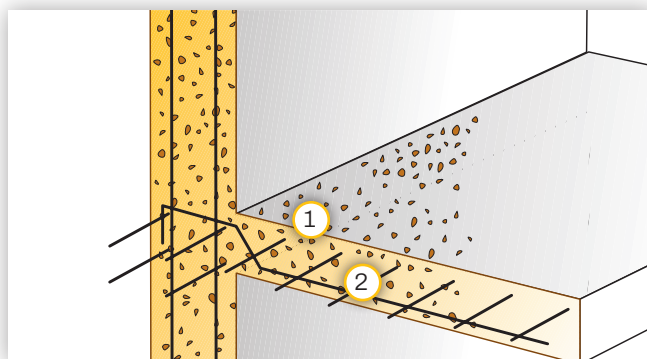
- 1 Beton Latermix Beton 1400.
- 2 Kovinska armatura ali elektro varjena mreža.
- 3 Strop ali obstoječa struktura za ojačitev.
- 4 Spoj CentroStorico.
- 5 Estrih iz pripravljenega izdelka Latermix.
- 6 Morebitni elastični sloj za izolacijo udarnega zvoka in/ali parna zapora.
- 7 Membrana CentroStorico.
- 8 Sistem talnega ogrevanja s frezanjem (debelino Latermix Beton je treba povečati za 2 cm glede na konstrukcijske potrebe).
- 9 Izravnava z ultra SLIM.



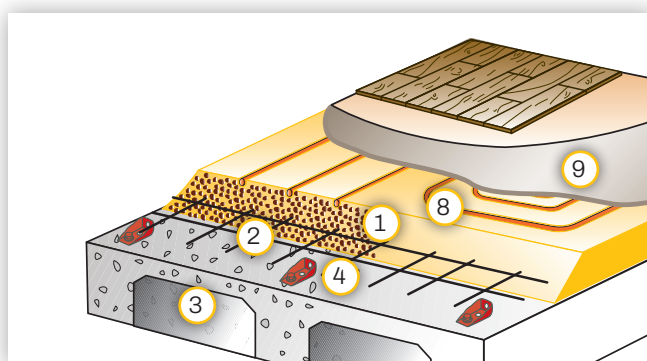
Leseni stropi.



Robniki na potresnih območjih in ojačitve stropov obstoječih objektov.



Vgradnja v konstrukcije.



Utrditev stropov, primeren je tudi za zalivanje sistemov talnega ogrevanja s frezanjem (2 cm večja debelina v primerjavi s konstrukcijsko rabo).

Tehnični list

Navidezna gostota (v embalaži)	pribl. 1.150 kg/m ³
Razred gostote (EN 206)	D 1,5 (1.400 kg/m ³ pribl.)
Trdnostni razred	LC 20/22
Certificirana tlačna trdnost	$R_{ck} = 25 \text{ N/mm}^2$ (za kocke po 28 dneh) $f_{ck} = 22,5 \text{ N/mm}^2$ (za valje po dneh)
Razred izpostavljenosti	X0-XC1
Toplotna prevodnost λ	0,42 W/mK
Certificiran modul elastičnosti	$E = 15.000 \text{ N/mm}^2$
Najmanjša priporočena debelina pri utrjevanju stropov	$\geq 5 \text{ cm}$
Poraba (utrđitev stropov)	pribl. 0,47 vreče/m ² pri deb. 1 cm pribl. 2,13 m ² /vrečo pri deb. 1 cm
Pohodnost	12 ur
Odziv na ogenj	Evro razred A1 (negorljivo)
Požarna odpornost	Obrnite se na službo za tehnično pomoč
Pakiranje: lesena paleta za enkratno uporabo s 56 vrečami po 25 litrov vsaka, kar znaša 1,4 m ³ izdelka v razsutem stanju	
Pogoji skladiščenja in rok uporabe: v originalni embalaži, v pokritem, hladnem in suhem prostoru brez prezračevanja. Največ 12 mesecev od datuma pakiranja	

Oglejte si tehnični in varnostni list, ki sta na voljo na Laterlite.si