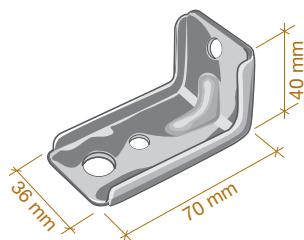


# Connettore Acciaio Incollato

**Vež za utrditev in statično ojačitev jeklenih stropov.**



## Prednosti

### Integrirani sistem

Lepljeno jekleno vež Connettore Acciaio Incollato se uporablja v kombinaciji z dvokomponentnim epoksidnim lepilom za kovinske vezi za zagotovitev certificirano vgradnjo in zanesljive učinke.

### Enostavna in hitra vgradnja

Inovativni sistem zagotavlja enostavno in hitro vgradnjo; zadošča zmešati lepilo za jeklo in ga z lopatico nanesti na podnožje jeklene vezi - novo betonsko ploščo bo mogoče vlti po 24 urah.

### Učinkovit spojni sistem

Posebna oblika je bila optimizirana tako, da zagotavlja najboljši sprijem stropa in vsestransko uporabnost.

### Sistem certificirane zmogljivosti

V skladu s predpisi za mešane konstrukcije, z laboratorijskimi preizkusi Univerze v Bergamu, Italija.

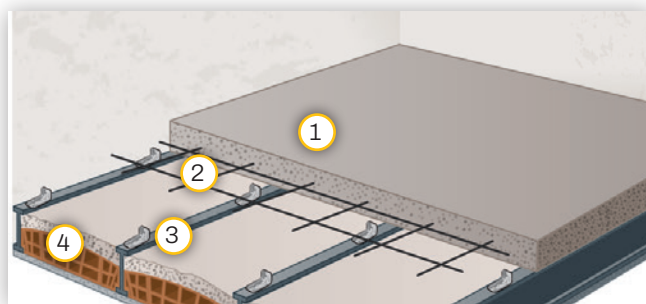
## Tehnične lastnosti

Poraba lepila	0,012 kg na vez
Karakteristična odpornost Prk	22,16 kN
Projektna odpornost Prd	14,77 kN
Najmanjša debelina plošče	50 mm
Pakiranje: vedro s 100 kosi	
Certifikat: Univerza v Bergamu, Italija.	

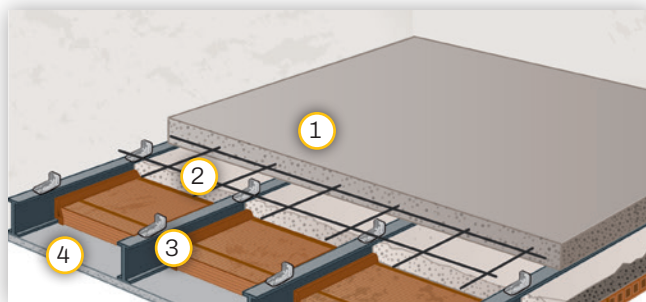
Oglejte si tehnični list, ki je na voljo na [Laterlite.si](http://Laterlite.si)

## Področja uporabe

- Kovinski stropi (dvojni T-profil) s stropnimi polnili ali razbremenilnimi elementi.
- Kovinski stropi (dvojni T-profil) z oboki z zgornjo površino tako pod kot nad glavo dvojnih T-profilov ter polnili ali razbremenilnimi elementi.
- Mešani stropi z jeklenimi gredami in lesenimi gredicami.



Stropi z dvojnimi T-profilii in oboki.



Stropi s stropnimi polnili in betonsko ploščo.

- 1 Beton Latermix Beton za utrditev stropa.
- 2 Elektro varjena mreža.
- 3 Connettore Acciaio Avvitato.
- 4 Strop ali obstoječa struktura za ojačitev.